



Półmaski niewymagające konserwacji 3M™ serii 4000

Seria 4000 3M™ obejmuje asortyment gotowych do użycia, niewymagających konserwacji półmasek, zaprojektowanych z myślą o skutecznej i wygodnej ochronie przed kombinacją wielu szkodliwych gazów, par i pyłów występujących w przemyśle.

Wykorzystanie unikatowej technologii elementów oczyszczających umożliwiło stworzenie bardzo niskoprofilowej konstrukcji, zwiększającej pole widzenia, a co za tym idzie komfort pracy.

Cechy i zalety:

Część twarzowa

- + Niskoprofilowa konstrukcja zapewniająca lepsze boczne pole widzenia.
- + Lekka, dobrze wyważona konstrukcja.
- + Miękki, nieuczulający materiał z fakturowanym uszczelnieniem twarzy.

Wbudowane filtropochłaniacze

- + Dostępne są 4 wersje filtropochłaniaczy, z których każda zapewnia ochronę przed różnymi zagrożeniami spotykanymi w przemyśle.
- + 1-częściowa, bezobsługowa konstrukcja.

Zawór wydechowy

- + Dzięki centralnemu położeniu skutecznie usuwa ciepło i wilgoć gromadzące się pod częścią twarzową.

Regulowane taśmy nagłowia

- + Stabilne i bezpieczne dopasowanie.
- + Łatwy do zamocowania pasek na kark.

Ekonomiczność

- + Półmaski można używać, dopóki nie zostanie uszkodzona, aż do zatkania filtrów przeciwpyłowych, do przebicia pochłaniaczy gazów.

Wygoda

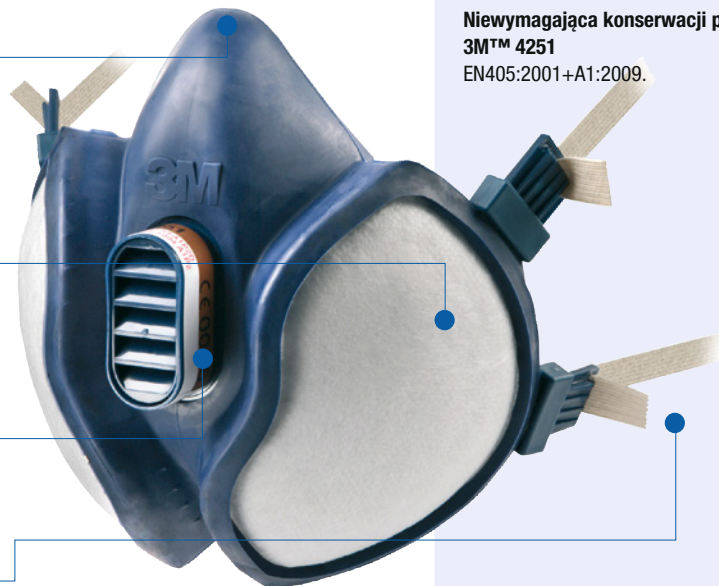
- + Zamykana torba do przechowywania, pozwalająca utrzymać produkt w czystości pomiędzy okresami użytkowania.

Dodatki

- + Prefiltr – osłona przed nadmiernym natryskiem 3M™ 400 przedłuża okres użytkowania głównego filtra przeciwpyłowego.

Kompatybilne:

- + Ze środkami ochrony oczu 3M,
- + Ze środkami ochrony słuchu 3M.



Niewymagająca konserwacji półmaska 3M™ 4251

EN405:2001+A1:2009.

Dostępne maski oddechowe 3M™ z serii 4000 niewymagające konserwacji:

3M™ 4251

Półmaska chroniąca przed parami organicznymi i pyłami FFA1P2 R D.

3M™ 4255

Półmaska chroniąca przed parami organicznymi i pyłami FFA2P3 R D.

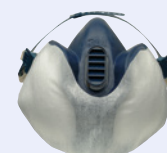
3M™ 4279

Półmaska chroniąca przed parami organicznymi/nieorganicznymi i kwaśnymi gazami/amoniakiem/pyłami FFABEK1P3 R D.

3M™ 4277

Półmaska chroniąca przed parami organicznymi/nieorganicznymi i kwaśnymi gazami/pyłami FFABE1P3 R D.

Akcesoria 3M™ dla serii 4000



Ochrona przed nadmiernym natryskiem 3M™ 400

Półmaski i maski pełne 3M™



Półmaski wielokrotnego użytku 3M™ serii 6000

Półmaski wielokrotnego użytku z serii 6000 są ekonomiczne, wymagają zaledwie niewielkiej konserwacji, są proste w obsłudze i wyjątkowo lekkie. Dostępne w 3 rozmiarach, wyposażone w system złącza bagnetowego 3M™ pozwalający na podłączanie do szerokiego asortymentu podwójnych elementów oczyszczających chroniących

przed gazami, parami i pyłami, w zależności od indywidualnych potrzeb. Półmaski 3M z serii 6000 mogą też być używane z aparatami węzowymi sprężonego powietrza 3M™ dla większej wygody i elastyczności zastosowań.

Cechy i zalety:

Taśmy nagłowia

- + Zaprojektowana z myślą o kompatybilności z innymi środkami ochrony głowy i oczu 3M.
- + Zawieszenie kołyskowe dla wygodnego dopasowania.
- + Łatwo mocowany pasek na karku.

Lekka część twarzowa z elastomeru

- + 3 rozmiary kodowane kolorami dla łatwiejszej identyfikacji.
- + Lekki materiał elastomerowy zapewnia komfort podczas długotrwałych prac.
- + Wyjątkowo niewielki ciężar: 82 g.
- + Zminimalizowane koszty utrzymania.

Niskoprofilowa konstrukcja

- + Minimalizuje ograniczenie pola widzenia.
- + Uproszczona w celu ułatwienia obsługi.

Podłączenie elementów oczyszczających

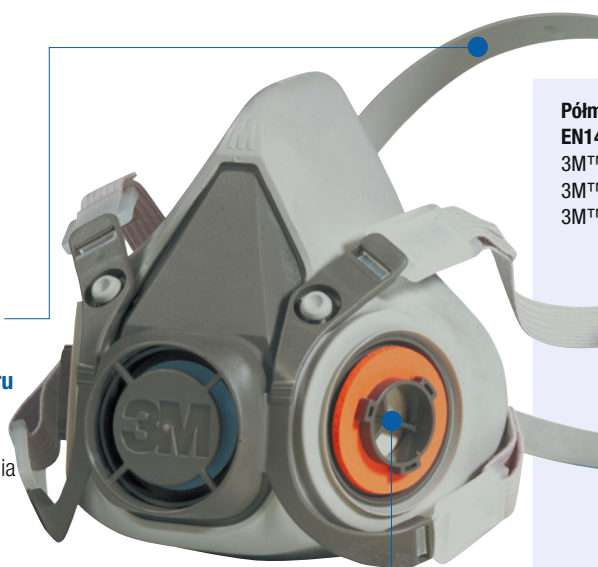
- + Konstrukcja z 2 elementami oczyszczającymi zapewniająca niższy opór podczas oddychania.
- + Lepszy rozkład ciężaru i bardziej wyważone dopasowanie.
- + Ulepszone boczne pole widzenia.
- + Bezpieczne i pewne dopasowanie.
- + Optycznie oznakowane punkty mocowania.
- + Elastyczny system elementów oczyszczających stosowanych w przypadku gazów, par i pyłów.
- + Opcjonalne podłączenie aparatu węzowego sprężonego powietrza S-200.

Dodatkowe zalety

- + Półmaska dostępna w 3 rozmiarach o różnych kolorach.

Kompatybilne:

- + Ze środkami ochrony oczu 3M,
- + Ze środkami ochrony słuchu 3M.



Półmaska 3M™ 6200 (rozmiar średni) EN140:1998

3M™ 6100 – rozmiar mały (jasnoszara),
3M™ 6200 – rozmiar średni (szara),
3M™ 6300 – rozmiar duży (ciemnoszara).



Półmaski wielokrotnego użytku 3M™ serii 7500

Półmaski oddechowe wielokrotnego użytku serii 3M™ 7500 odznaczają się wyjątkowym komfortem. Zmniejszone opory oddechowe minimalizują temperaturę wewnątrz półmasksi i tym samym zwiększają komfort użytkownika. Półmaski dostępne są w 3 rozmiarach.

Wyposażone zostały w system złącza bagnetowego 3M™ pozwalający na podłączenie, zależnie od potrzeb indywidualnych, szerokiego asortymentu podwójnych filtrów chroniących przed gazami, parami i pyłami. Mogą być stosowane z systemami zaopatrywania w powietrze 3M™.

Cechy i zalety:

Nagłowie

- + Dobre wyważenie, pewne dopasowanie.
- + Zmniejszony nacisk i punkty naprężeń na głowę.

Część twarzowa

- + Kompatybilna z środkami ochrony wzroku i głowy firmy 3M.
- + Część twarzowa wykonana z miękkiego silikonu zapewniającego trwałość i komfort użytkownika.
- + Łatwa w utrzymaniu.
- + Wąski obszar noska dla zwiększonego komfortu.
- + Funkcja Drop Down zapewniająca zwiększoną wygodę podczas przerw w pracy.
- + Mały ciężar (136 g).

Zawór wydechowy 3M™ Cool Flow™

- + Zmniejszone opory oddechów.
- + Ułatwione oddychanie.
- + Zmniejszone kumulowanie się ciepła i potu.
- + Pozbawiony wibracji zawór.
- + Wydychane powietrze kierowane jest w dół.
- + Zawór pozostaje czysty.

Niski profil

- + Ulepszone pole widzenia.
- + Zmniejszona liczba miejsc, w których gromadzi się brud.
- + Zmniejszone ryzyko zaparowania okularów lub gogli.

Filtry połączone

- + Podwójne filtry zapewniają zmniejszenie oporów oddechowych.
- + Lepsze wyważenie dla jeszcze doskonalszego dopasowania.
- + Ulepszona widoczność peryferyjna.
- + Bezpieczne dopasowanie.
- + Punkty mocowania filtrów oznakowane optycznie.
- + Możliwość podłączenia pochłaniaczy chroniących przed gazami, parami oraz filtrów cząsteczkowych.
- + Opcjonalne podłączenie aparatu wężowego sprężonego powietrza S-200.



Półmaska oddechowa 3M™ 7503 EN140:1998

3M™ 7501 – rozmiar mały (niebieskoszara),
3M™ 7502 – rozmiar średni (jasnoniebieska),
3M™ 7503 – rozmiar duży (ciemnoniebieska).

Dodatkowo

- + Dostępność pełnego asortymentu części zamiennych.

- + 3 rozmiary oznaczone kolorami.

Kompatybilne:

- + Ze środkami ochrony wzroku 3M,
- + Ze środkami ochrony słuchu 3M.



Maski pełne wielokrotnego użytku 3M™ serii 6000

Maski pełne wielokrotnego użytku z serii 6000 są proste w obsłudze i wygodne w noszeniu. Nowy zawór wydechowy zwiększa wytrzymałość i jest łatwy do utrzymania w czystości. Wszystkie maski są dostępne w trzech rozmiarach i zostały wyposażone w system

złącza bagnetowego 3M™ pozwalający na podłączanie szerokiego asortymentu lekkich, podwójnych elementów oczyszczających chroniących przed gazami, parami i pyłami, w zależności od indywidualnych potrzeb.

Cechy i zalety:

Część twarzowa osłaniająca całą twarz

- + Miękka, wykonana z nieuczulającego elastomeru część twarzowa.
- + Wyjątkowo lekka (400 g), co zapewnia wysoki komfort.

Szyba osłaniająca całą twarz

- + Szerokie pole widzenia.
- + Szyba z poliwęglanu odporna na zarysowania i uderzenia zgodnie z EN 166:2001 B.

Nagłowie z 4 taśmami

- + Łatwe do zakładania i zdejmowania.
- + Dobrze wyważone.

Opatentowany zawór wydechowy 3M™ Cool Flow™

- + Mniejsze opory podczas wydechu.
- + Łatwiejsze oddychanie.
- + Mniejsze nagromadzenie ciepła i potu.
- + Eliminuje wibracje zaworu.
- + Wydychane powietrze jest kierowane w dół.
- + Minimalna liczba miejsc, w których gromadzi się brud.
- + Elegancki wygląd i wrażenie.

Podłączenie elementów oczyszczających

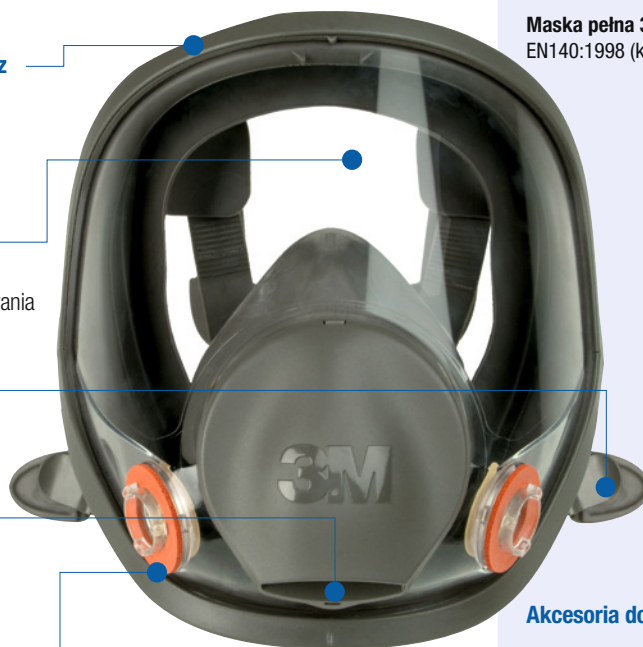
- + Konstrukcja z dwoma elementami oczyszczającymi zapewnia niższy opór podczas oddychania.
- + Lepszy rozkład ciężaru i lepiej wyważone dopasowanie.
- + Ulepszone boczne pole widzenia.
- + Bezpieczne i pewne dopasowanie.
- + Elastyczny system filtrów/pochłaniaczy stosowanych do ochrony przed gazami, oparami i pyłami.
- + Opcjonalne podłączenie aparatu wężowego sprężonego powietrza S-200.

Dodatkowe zalety

- + Maski dostępne w 3 rozmiarach: 6700 – rozmiar mały, 6800 – rozmiar średni, 6900 – rozmiar duży.

Kompatybilne:

- + ze środkami ochrony słuchu 3M.



Maska pełna 3M™ 6800 (rozmiar średni)
EN140:1998 (klasa 1.).

Akcesoria do masek oddechowych 3M



Torba do noszenia półmasek 3M™ 106



Ściereczka do wycierania uszczelki twarzy 3M™ 105



Torba do noszenia masek pełnych 3M™ 107

NOWOŚĆ



Półmaski wielokrotnego użytku 3M™ serii 3000

Nowe półmaski 3M™ z serii 3000 zapewniają doskonałe dopasowanie w przypadku ograniczonego budżetu, gwarantując wysoki poziom ochrony pracowników oraz komfort podczas ciężkiej pracy za stosowną cenę. Kompaktowa i lekka półmaska dopasowuje się miękko

i bezpiecznie do konturów twarzy bez ograniczania widoczności. Można szybko dopiąć odpowiedni element oczyszczający stosowany w przypadku gazów lub pyłów i, korzystając z innowacyjności i jakości 3M, spokojnie oddychać i czuć się bezpiecznie.

Cechy i zalety:

Produkt przyjazny dla użytkownika

- + Niskoprofilowa konstrukcja daje szerokie pole widzenia.
- + Lekkość sprawia, że łatwiej wytrzymać długie okresy noszenia.
- + Miękkie dopasowanie do twarzy z zastosowaniem elastomerów zapewnia długotrwały komfort.
- + Dostępna w 2 rozmiarach (S/M i M/L).
- + Unikatowy, łatwy do zapięcia/rozpięcia system taśm nagłowia.

Wszechstronność

- + Liczne opcje pochłaniaczy stosowanych w przypadku par organicznych/gazów.
- + Różne opcje elementów oczyszczających pozwalające na połączenie ochrony przeciwpyłowej z ochroną przeciw parom organicznym.

Znaczna opłacalność

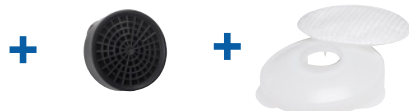
- + Trwały produkt, zaprojektowany do długotrwałego stosowania – bez zbędnego obciążenia kosztami.
- + Jakość 3M po przystępnej cenie.
- + W celu uzyskania optymalnej wygody należy wybrać ochronnik dobrze dopasowany do innych środków ochrony osobistej, stosowanych podczas określonych prac.

Opcje elementów oczyszczających

Opcja 1.: dla zapewnienia ochrony przed parami organicznymi o temperaturze wrzenia > 65°C.



Opcja 2.: dla zapewnienia ochrony przed organicznymi gazami, parami i pyłami.



Półmaska 3M™ 3200
EN 140:1998

Półmaska 3M™ 3100 – mała/średnia
(jasnoszara)

Półmaska 3M™ 3200 – średnia/duża
(szara)

Seria półmasek 3M™ 3000



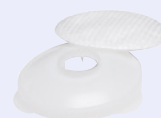
Półmaska 3M™ 3200/
3M™ 3100



3M™ 3391 A1P2 R
Filtropochłaniacz stosowany
w przypadku gazów i pyłów.



3M™ 3351 A1
Filtropochłaniacz dla ochrony
przed gazami organicznymi,
parami i pyłami.



3M™ 7725 P2 R
Filtr przeciwpyłowy.

3M™ 774
Pokrywa filtra.



3M™ 3212
Zestaw do oparów
organicznych.

NOWOŚĆ