

Powermax33 XP

Zalecana wydajność cięcia: 13 mm (1/2 cal)

Możliwość odcinania: 20 mm (3/4 cal)

Klasa profesjonalna



Powermax33[®] XP to potężne urządzenie przenośne, które zapewnia największą moc i zdolność cięcia najgrubszych materiałów w swojej klasie, wraz z niezrównaną 6-letnią gwarancją na źródło zasilania. **Większa moc. Większa wartość.**

Najważniejsze korzyści

Szybko zacznij działać

Przenośne i łatwe w użyciu, umożliwia szybkie cięcie o lepszej jakości.

Dłuższa żywotność materiałów eksploatacyjnych

Do 10 razy dłuższa żywotność materiałów eksploatacyjnych w porównaniu z konkurencją pozwala zaoszczędzić pieniądze w dłuższej perspektywie.

Stworzone z myślą o trwałości

Wytrzymała konstrukcja zapewnia trwałość systemu w trudnych warunkach, czemu towarzyszy wiodąca w branży gwarancja.

Przenośny i wszechstronny.

Wysoce przenośny system Powermax33 XP radzi sobie z różnorodnymi pracami i zapewnia dużą moc cięcia grubych metali, a materiały eksploatacyjne FineCut[®] sprawdzają się podczas precyzyjnego cięcia cienkich metali. System dostarcza dwa napięcia, dzięki czemu może pracować z obwodami 240 V oraz, w zależności od regionu, z obwodami 120 V.

Możliwości cięcia i żłobienia

Wydajność	Grubość	Szybkość cięcia
Cięcie		
Zalecana	13 mm (1/2 cal)	400 mm/min (16 cale/min)
	16 mm (5/8 cal)	250 mm/min (10 cale/min)
Odcięcie	20 mm (3/4 cal)	125 mm/min (5 cale/min)

Moc palnika*	4,1 kW
	33 A × 125 V ÷ 1000 W = 4,1 kW

*Wyższe napięcie wyjściowe palnika oraz skutecznie zaprojektowane materiały eksploatacyjne zapewniają szybsze i czystsze cięcie.

Wyjątkowa konstrukcja typu „dwa w jednym” sprawia, że system zapewnia dużą moc cięcia grubego metalu oraz precyzyjne cięcie cienkich metali z zastosowaniem materiałów eksploatacyjnych FineCut.

**NAJLEPSZA
INWESTYCJA
JEST W TWOIM
ZASIĘGU**



Najważniejsze cechy produktu:

Wygodna obsługa

- Uproszczona obsługa umożliwia szybkie i łatwe cięcie.
- Mały i lekki system Powermax33 XP działa niezawodnie w dowolnym czasie i miejscu.
- Szybko tną metalowe kratownice i zardzewiały metal bez ponownego zapłonu dzięki funkcji ciągłego łuku pilota

Wszechstronność

- Możliwość współpracy z zasilaniem od 120 do 240 V dzięki wygodnej w obsłudze technologii Auto-Voltage™ i dołączonym adapterom wtyczek.
- Konstrukcja typu „dwa w jednym” zapewniająca maksymalną wszechstronność i dużą moc cięcia grubszych metali oraz materiały eksploatacyjne FineCut umożliwiające wysokiej jakości cięcie cieńszych metali.

Najlepsza w branży niezawodność

- Przecinarki plazmowe Powermax są znane w branży ze swojej liczonej w dekadach trwałości, która przekłada się na minimalizację konserwacji i czasu przestoju.
- Palniki zaprojektowano z myślą o pracy w trudnych warunkach przemysłowych.
- Każdy komponent systemu Powermax jest testowany pod kątem niezawodności działania w wymagających warunkach.

Preferowane narzędzie tnące naszych klientów w różnych branżach:

- Naprawa/restaurowanie pojazdów
- Sztuka obróbki metalu i oznakowanie
- Utrzymanie nieruchomości/zakładu
- Wykonawcy robót mechanicznych / wykonawcy z branży ogrzewania
- Edukacja / szkoły zawodowe
- Konserwacja maszyn rolniczych

Specyfikacje – CSA

Specyfikacje – CE

Napięcia wejścia ($\pm 10\%$)	120–240 V, 1 faza, 50/60 Hz
Prąd wejściowy przy 4,1 kW	120–240 V, 1 faza, 24–20,5 A
Prąd wyjściowy	15–33 A
Znamionowe napięcie wyjściowe	125 V DC
Cykl pracy przy 40°C (104°F)	35%, 240 V
	20%, 120 V
Napięcie obwodu otwartego (OCV)	256 V DC
Masa z palnikiem i przewodem 4,5 m (15 stóp)	9,5 kg (21,4 funta)

CSA – do użytku w Ameryce Północnej, Ameryce Południowej i Azji, z wyjątkiem Chin.
CE – do użytku w Europie, Wielkiej Brytanii - UKCA i innych krajach, w których jest to dopuszczalne.

Ten produkt nie jest obecnie dostępny do sprzedaży w Meksyku, Ukrainie, Chinach, Arabii Saudyjskiej, Australii, Nowej Zelandii i Południowej Afryce.

Wymiary z rękojęciami	356 x 140 x 292 mm (14,0 x 5,5 x 11,5 cal) (gł. x szer. x wys.)
Zasilanie gazem	Czyste, suche powietrze bezolejowe lub azot
Zalecana szybkość przepływu gazu wlotowego / ciśnienie	113,3 l/min (4 scfm) przy 5,5 bara (80 psi)
Długość kabla zasilającego	3 m (10 stóp)
Typ zasilacza	Inwertor – IGBT (tranzystor bipolarny z izolowaną bramką)
Wymagana moc znamionowa napędu	5,5 kW przy pełnym natężeniu prądu wyjściowego 33 A
Zdolność recyklingu	100%
Gwarancja	Zasilacz: 6 lata. Palnik: 1 rok

Informacje o zamawianiu – CSA

Poniżej pokazano standardowe konfiguracje systemu, obejmujące zasilacz, palnik i przewód roboczy

Palnik ręczny Duramax LT z przewodem 4,5 m (15 stóp) i zaciskiem roboczym z przewodem 4,5 m (15 stóp)

Powermax33 XP® zasilacz	Cięcie ręczne
120–240 V CSA Wersja USA	088592
120–240 V CSA Międzynarodowe urządzenie ręczne	088590

CSA – o użytku w Ameryce Północnej, Ameryce Południowej i Azji, z wyjątkiem Chin.

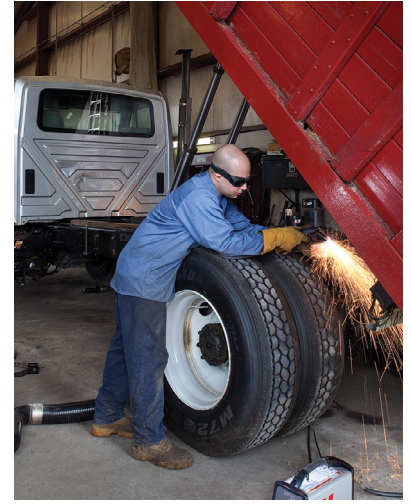
Informacje o zamawianiu – CE

Poniżej pokazano standardowe konfiguracje systemu, obejmujące zasilacz, palnik i przewód roboczy

Palnik ręczny Duramax LT z przewodem 4,5 m (15 stóp) i zaciskiem roboczym z przewodem 4,5 m (15 stóp)

Powermax33 XP® zasilacz	Cięcie ręczne
Standardowy 120–240 V CE	088591

CE – do użytku w Europie - RCM, Serbii, Wielkiej Brytanii - UKCA a także w oraz w innych dopuszczonych krajach.



Materiały eksploatacyjne do palnika

Typ materiału eksploatacyjnego	Typ palnika	Natężenie prądu	Ośłona/Deflektor	Nasadka	Dysza	Elektroda	Pierścień zawirowujący
Standardowy	Ręczny	33	420116	420114	420118	420120	420211
FineCut	Ręczny	33	420115	420114	420117	420120	420211
HyAccess™	Ręczny	33		420148	420144 (cięcie) 420147 (złobienie)	420137	220670

Elektrody i dysze są sprzedawane w zestawach po pięć sztuk oraz w zestawach łączonych zawierających po 2 elektrody i 2 dysze.

Opis	Numer części
Pakiet standardowy	428243
Pakiet FineCut	428244

Zestawy materiałów eksploatacyjnych



Podstawowe zestawy materiałów eksploatacyjnych

Zestawy podstawowe obejmują wygodny asortyment standardowych materiałów eksploatacyjnych do systemu Powermax®. Walizka do przechowywania chroni i porządkuje materiały eksploatacyjne oraz zawiera informacje o numerach części, co ułatwia ich zamawianie. Wyprodukowano w Stanach Zjednoczonych.

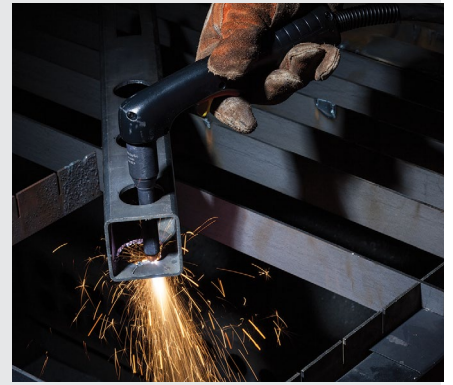
851479 Powermax30 XP/Powermax33 XP kit



Zestaw materiałów eksploatacyjnych HyAccess

Zaprojektowane specjalnie z myślą o poprawie dostępu, opatentowane przedłużone materiały eksploatacyjne HyAccess™ gwarantują dodatkowy zasięg podczas cięcia i żłobienia w trudno dostępnych i ograniczonych przestrzeniach.

428337 Zestaw materiałów eksploatacyjnych HyAccess



Zalecane oryginalne akcesoria Hypertherm

Numer części	Opis
Oslona twarzy: Przezroczysta osłona twarzy z podnoszoną zasłoną, przeznaczona do cięcia i szlifowania. W zestawie osłona ochronna. ANSI Z87.1, CSA Z94.3, CE.	
127239	Oslona na twarz, szybka w odcieniu 6
127103	Oslona na twarz, szybka w odcieniu 8
Cyrkle do cięcia po okręgu: Szybkie i łatwe ustawienie do cięcia dokładnych okręgów o średnicy do 70 cm (28 cali). Opcjonalnie używane jako ogranicznik odsunięcia przy ukosowaniu i cięciu prostym. Wyprodukowano w Stanach Zjednoczonych.	
127102	Zestaw podstawowy – uchwyt palnika z ramieniem o długości 38 cm (15 cali), kółka i sworzeń.
027668	Zestaw zaawansowany – uchwyt palnika z ramieniem o długości 28 cm (11 cali), kółka, sworzeń, podstawa magnetyczna z ssawkami oraz plastikowa walizka do przenoszenia.
Okulary z podnoszonymi przeciemiennymi szklami: Podnoszone szkła w odcieniu 5 (do natężeń < 40 A), odporne na zarysowania, z regulowaną oprawą. ANSI Z87.1, CSA Z94.3, CE.	
017033	Okulary z podnoszonymi przeciemiennymi szklami
Pokrowce przeciwpyłowe systemu: Wykonane z ognioodpornego winyłu przeciwpyłowy pokrowiec chroni inwestycję w system Powermax przez wiele lat. Wyprodukowano w Stanach Zjednoczonych.	
127144	Pokrowce, Powermax30 XP i Powermax33 XP

Akcesoria



Więcej informacji można znaleźć pod adresem www.hypertherm.com/powermax33XP

Jeśli w materiale sprzedażowym nie wskazano inaczej, wszystkie znaki towarowe są własnością Hypertherm, Inc. i mogą być zarejestrowane w Stanach Zjednoczonych i/lub innych krajach.

Więcej informacji na temat numerów i typów patentów firmy Hypertherm Associates można znaleźć pod adresem www.hypertherm.com/patents.

© 1/2026 Hypertherm, Inc. Wersja 0

898780PL Polski/Polish



Jako firma znajdująca się w całości w posiadaniu akcjonariuszy, skupiamy się na zapewnianiu klientom jak największej satysfakcji. www.hyperthermassociates.com/ownership

Troska o środowisko naturalne to jedna z podstawowych wartości firmy Hypertherm Associates. www.hyperthermassociates.com/environment

W całości w posiadaniu akcjonariuszy

